

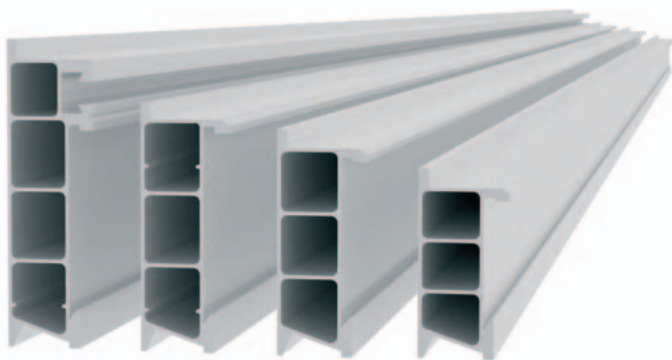
FaMeLite-systemet



- Ett utmärkt system för serieproduktion.
- Framför allt avsett för mer omfattande produktion av oisolerade solida väggar med en mängd olika former och storlekar, och en tjocklek på 80–250 mm.
- Inget behov av att fästa formsidorna med skruvar eller genom svetsning, vilket sparar tid och minskar skadorna på formen.

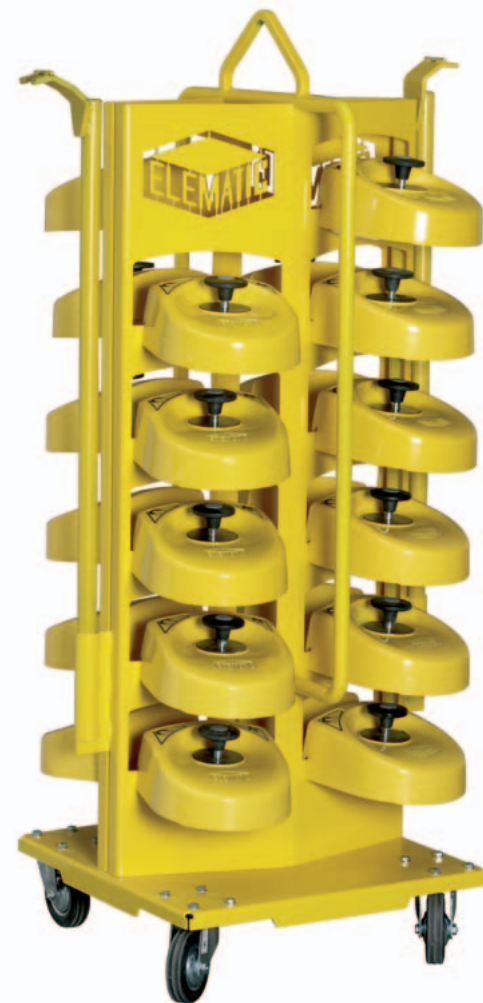
Lite-profiler

- Helt i aluminium
- Fullständigt återvinningsbara
- Använd om och om igen under hundratals cykler
- Skydda miljön och gör arbetet säkrare och roligare
- Finns i olika storlekar, 68–250 mm (4–10")

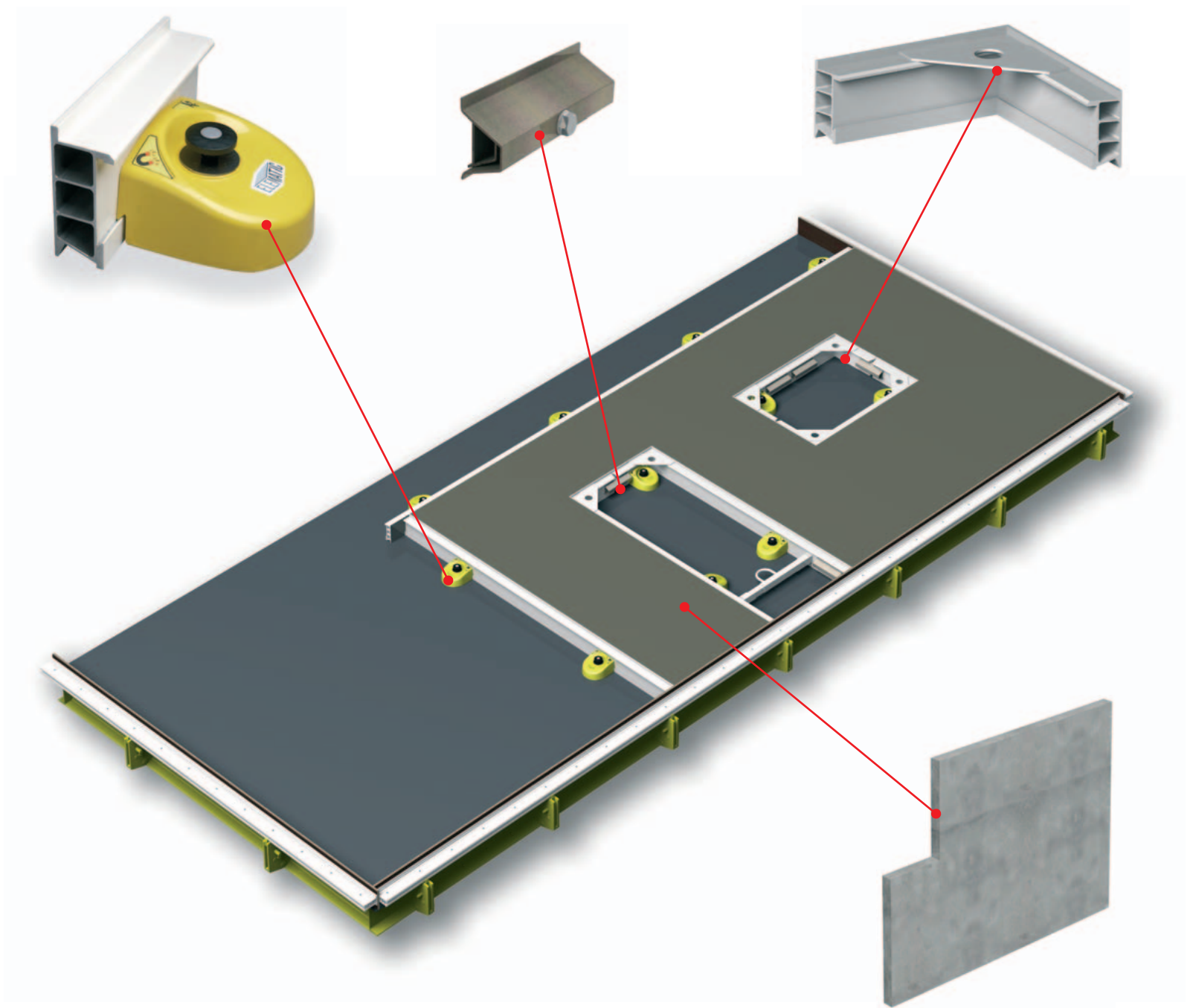


Tryckknappsmagneter

- Ett komplett sortiment av kraftfulla magneter som är konstruerade för riktigt tuffa användningsförhållanden.
- Patenterad unik JAW-mekanism som passar perfekt för alla formsystem.
- Tryckknappsmagneten har en dragkraft på 1,6 ton och det är lika lätt att fästa den som att trycka på en knapp.
- Kan anslutas till stål, trä, plywood eller valfritt annat material.
- Ingen skada på formen.
- Kan användas om och om igen.



- Förvaringshyllan P62999 rymmer 22 tryckknappsmagneter och 2 avformningsverktyg (beställningsnummer utan magneter och avformningsverktyg).

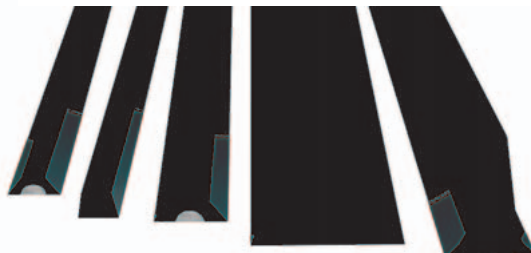


Tillbehör

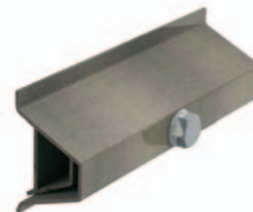
Särskilda magneter finns för eldosor, rör m.m.



Faslistor i stål och gummi finns i flera olika utföranden.

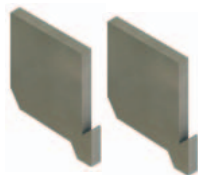


Snabbkopplingar för att ansluta 2 Lite-profiler



P227947	H = 149 mm
P227946	H = 180 mm
P227863	H = 199-249 mm

Adapter för tryckknappsmagnet avsedd för stål



Par av adapterplattor för I- och U-balkar
P428231



Par av adapterplattor för andra stålsidor
P428882

Adapter för tryckknappsmagnet avsedd för trä



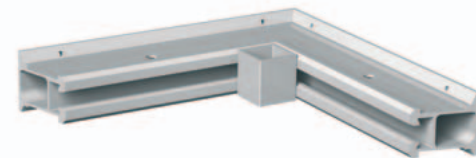
P428237-A	H = 134 mm, L = 320 mm
P428237-B	H = 134 mm, L = 3700 mm
P429227	H = 95 mm, L = 320 mm

Lite-hörn



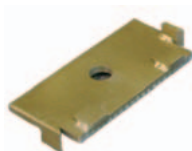
P65513	H = 99 mm
P641072-A	H = 149 mm
P641072-B	H = 179 mm
P641072-C	H = 199 mm

Flex-hörn



P65475	H = 80 mm
--------	-----------

Standardhörnstorlek 450 mm x 450 mm



Fogplatta för två Lite-profiler
P340063